

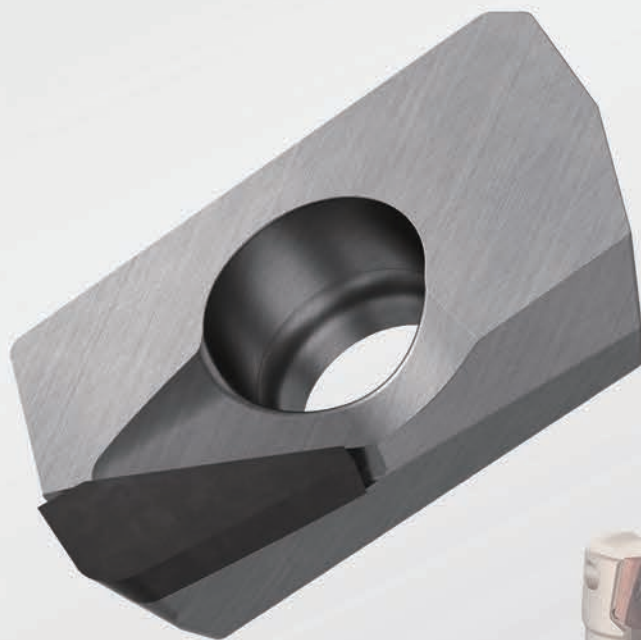
非鉄金属加工 粗～中仕上げ用インサート

Non-Ferrous Metal Machining Inserts for Roughing to Medium Finishing

SEC-ウェーブミル **WEZ** 型 スミダイヤ
インサート

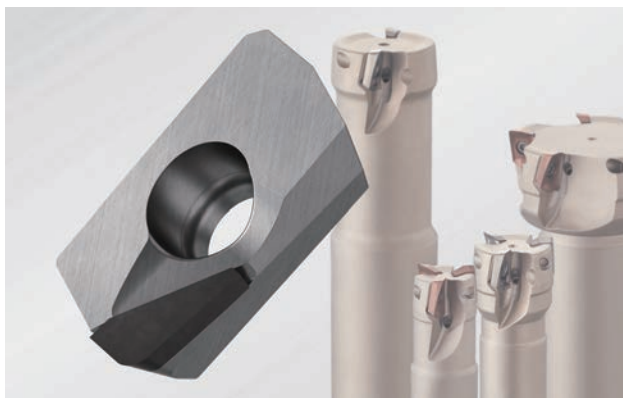
SEC-WAVEMILL WEZ Series SUMIDIA Inserts

大幅な寿命延長効果 優れた壁面精度・底面品位を実現



New コーナー半径 0.2/0.4/0.8mm をラインアップ

WEZ型 スミダイヤモンド



■ 特長

- WEZ11サイズに取り付け可能でΦ14までの小径加工に対応したスミダイヤモンド
- 円弧切れ刃形状により優れた壁面精度・底面品位を実現 粗～中仕上げ加工用途に最適
- 非鉄金属加工に優れた高強度材種DA1000を採用、超硬材種に対し大幅に寿命を延長

● ブレーカ形状

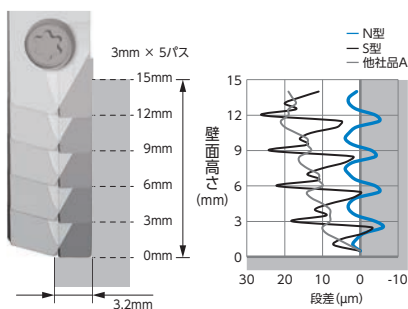
被削材	N 非鉄金属
用途	粗～中仕上げ
特長	汎用
ブレーカ	N型 
切れ刃断面形状	




● 様々なアプリケーションへ適用可能






■ 切削性能

● 優れた壁面精度



WEZ型 N型ブレーカ (DA1000)	WEZ型 S型ブレーカ (超硬)	他社品A (PCD)
		
段差		
10μm	29μm	21μm

● 優れた底面品位

WEZ型 N型ブレーカ (DA1000)	WEZ型 S型ブレーカ (超硬)	他社品B (PCD)
		
Ra		
0.206μm	0.215μm	0.463μm

使用設備 : 立形MC BT50 被削材: ADC12
 使用工具 : WEZ11016E02 (φ16, 2枚刃)
 インサート : NF-AOMW11T304PEFR-N (DA1000)
 切削条件 : vc=500m/min fz=0.08mm/t ap=3mm×5パス
 ae=3.2mm Wet

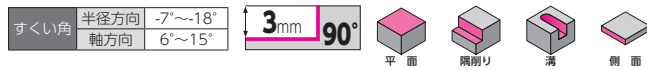
使用設備 : 立形MC BT50 被削材: ADC12
 使用工具 : WEZ11025E02 (φ25, 2枚刃)
 インサート : NF-AOMW11T304PEFR-N (DA1000)
 切削条件 : vc=785m/min fz=0.08mm/t ap=2mm
 ae=17.5mm Wet

■ ボディラインアップ

タイプ	型式	刃径 (mm)															
		φ14	φ16	φ18	φ20	φ22	φ25	φ26	φ28	φ30	φ32	φ35	φ40	φ50	φ63	φ80	φ100
シエル	WEZ 11000RS												4 6	5 7	6 8	7 10	9 12
	WEZ 11000R															7 10	9 12
柄付き	WEZ 11000E	1	2*	2	2 3*	3	2 3 4*		4	4	2 3 4 5*	5	2 4 6	5 7	8	10	
	WEZ 11000ES	1	2*		3*		4*										
	WEZ 11000EL	1	2*	2	2	2	2 3		2	2	2 3	2 3	2	3			
モジュラー	WEZ 11000M		2	2	2 3	3	2 3 4	4 5	4 5	2 4 5	2 3 4 5	2 5	2 4 5 6				

●●●内の数字は有効刃数 *印:シャング径違いあり φ40mmを超える場合、壁高さ4.5mm以上は壁面精度、直角度の低下やインサート欠損の可能性があります。(2パス以上の場合)

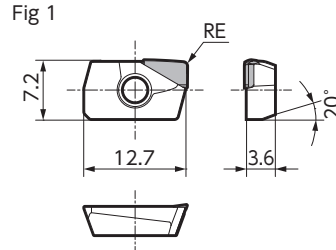
WEZ型 スミダイヤインサート



インサート

寸法(mm)

材種分類		スミダイヤ	
適用加工	高速・軽切削	N	
	汎用切削	N	
	粗切削	N	
型番	DA1000	コーナー半径 RE	Fig
NF-AOMW11T302PEFR-N	●	0.2	1
11T304PEFR-N	●	0.4	1
11T308PEFR-N	●	0.8	1



*リピータ、多機能タイプには使用できません。

推奨切削条件

使用工具: WEZ11020E03

切削条件: 切込み $a_p=3\text{mm}$ 切削幅 $a_e=10\text{mm}$ Wet

Si含有量12.6%以下

ISO	被削材	硬度	切削速度 vc (m/min) 下限 - 推奨 - 上限	送り量 fz (mm/t) 下限 - 推奨 - 上限	インサート 材種
N	アルミニウム合金	-	500 - 1,000 - 1,500	0.05 - 0.13 - 0.20	DA1000

Si含有量12.6%超え

ISO	被削材	硬度	切削速度 vc (m/min) 下限 - 推奨 - 上限	送り量 fz (mm/t) 下限 - 推奨 - 上限	インサート 材種
N	アルミニウム合金	-	170 - 300 - 350	0.05 - 0.13 - 0.20	DA1000

●使用環境（設備、被削材形状、クランプ方法）によって、推奨切削条件では加工できない場合があります。

●満加工の場合は、送り量を上記数値の70%程度としてください。

●注意
・上記切削条件は目安であり、機械剛性やワーク剛性、切込みなどにより調整が必要です。
・上記はWEZ11型全般の推奨切削条件です。許容最高回転速度を超えない範囲でご使用ください。

許容最高回転速度

WEZ11型

刃径 DC (mm)	n max (min ⁻¹)	刃径 DC (mm)	n max (min ⁻¹)
14	12,000 (7,500)	32	17,200
16	29,000	35	16,250
18	26,150	40	14,950
20	24,000	50	13,100
22	22,300	63	11,500
25	20,300	80	10,050
28	18,800	100	8,900
30	17,950		

※上記（ ）はWEZ11014EL01の場合。

※許容最高回転速度は、遠心力によるインサートの飛散を生じない条件設定です。



●高温の切りくずが飛散したり長く伸びた切りくずが排出されることがありますので、安全カバーや保護メガネ等の保護具を使用し、防災・防火に十分ご注意ください。

●Very hot or lengthy chips may be discharged while the machine is in operation. Therefore, machine guards, safety goggles or other protective covers must be used. Fire safety precautions must also be considered.

◆安全にお使いいただくために◆

●鋭い切れ刃を持っているため取扱いにご注意ください。
●使用方法を誤ったり、使用条件が不適切な場合、工具破損、飛散を招きますので推奨条件の範囲内でご使用ください。

●Please handle with care as this product has sharp edges.
●Improper cutting conditions or mis-handling of the tool may result in breakages or projectiles. Therefore, please use the tool within its recommended conditions.

●不水溶性の切削液をご使用になる場合は、自動消火装置を設置するなどの対策を講じて頂き、火災にくれぐれもご注意ください。

●When using non-water soluble cutting oil, precautions against fire must be taken and please ensure that a fire extinguisher is placed near the machine.

住友電気工業株式会社

東京営業グループ TEL (03)6406-2635 FAX (03)6406-4006
名古屋営業グループ TEL (052)589-3873 FAX (052)589-3874
TEL (0565)26-4370 FAX (0565)26-4366
大阪営業グループ TEL (06)6221-3600 FAX (06)6221-3012

流通販売部 東京市販グループ TEL (03)6406-2636
名古屋市販グループ TEL (052)589-3873
大阪市販グループ TEL (06)6221-3700

苦小牧 TEL (0144)35-3322 福島 TEL (0247)61-6337 熊谷 TEL (048)525-8213 富士 TEL (0545)53-1152 北陸 TEL (076)264-3822 広島 TEL (082)250-1022
仙台 TEL (022)292-0128 北関東 TEL (0285)24-3627 横浜 TEL (045)680-1780 浜松 TEL (053)451-4395 岡山 TEL (086)221-3052 九州 TEL (092)481-8131

住友電工ツールネット株式会社

東京営業部 TEL (03)6406-2814 FAX (03)6406-4037
中部営業部 TEL (052)589-3840 FAX (052)589-3841
大阪営業部 TEL (06)6221-3900 FAX (06)6221-3015



公式
ウェブサイト



お問い合わせ
カタログ請求

フリーダイヤル いい工具 110番
0120-159110
[長電話サービス] 9:00~12:00, 13:00~17:00 (土・日・祝日を除く)

切削工具の最新情報を発信中

<https://www.sumitool.com>